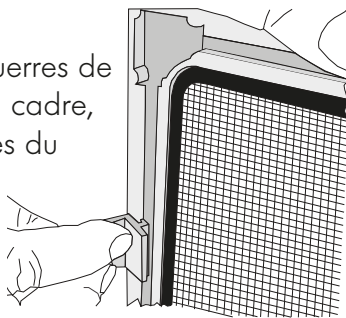


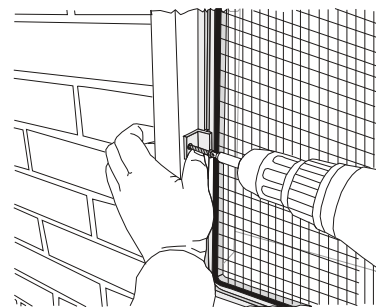
MOUSTIQUAIRE CADRE

INSTALLATION CADRE MOUSTIQUAIRE FIXE AVEC EQUERRES

- 1** Placer deux équerres de chaque côté du cadre, dans les rainures du profil.

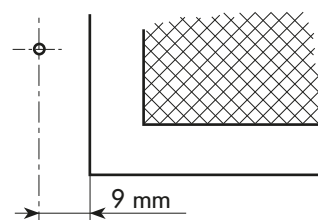
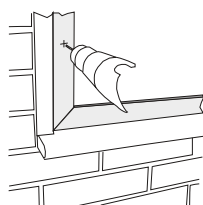


- 2** Percez des trous dans la structure et fixer les équerres avec le matériel de votre choix.

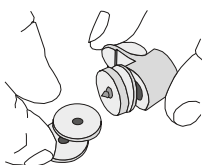


INSTALLATION CADRE MOUSTIQUAIRE FIXE AVEC TOURILLONS

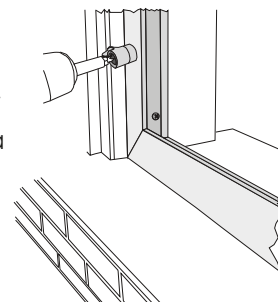
- 1** Percez des trous latéralement dans la structure sur laquelle vous souhaitez fixer votre cadre (2 en position basse et 2 en position haute) à 9mm des bords extérieurs du cadre.



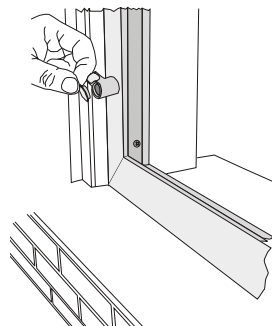
- 2** Insérez la vis dans le tourillon ainsi que les cales fournies pour ajuster la fixation.



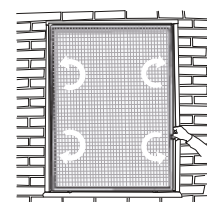
- 3** Positionner et fixer les tourillons sur la structure.



- 4** Placer le capot du tourillon.

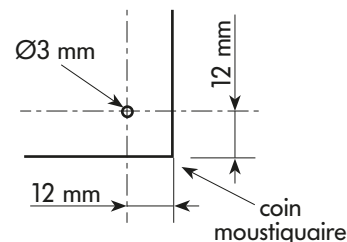
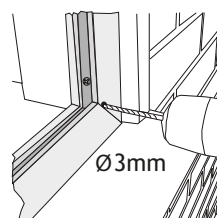


- 5** Bloquer le cadre moustiquaire en effectuant un quart de tour avec les tourillons.

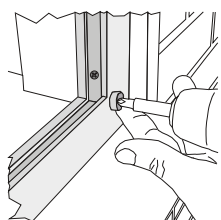


INSTALLATION CADRE MOUSTIQUAIRE FIXE AVEC AIMANTS

- 1** Percer 4 trous dans les 4 coins de la structure sur laquelle vous souhaitez fixer le cadre moustiquaire.



- 2** Fixer les 4 aimants. Attention, faire en sorte que la tête de vis ne dépasse pas de l'aimant.



- 3** Positionner et fixer la moustiquaire.

