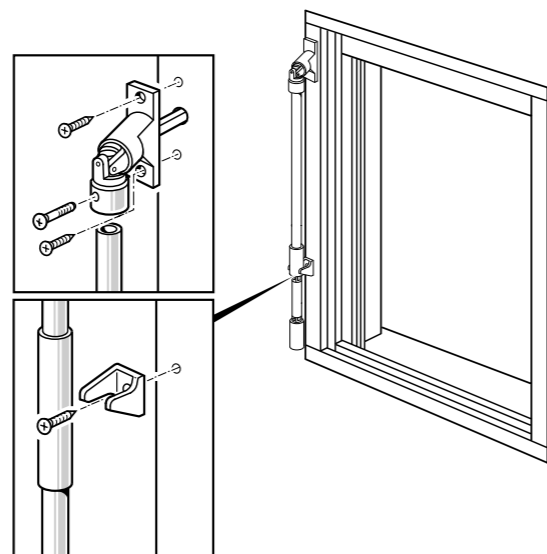
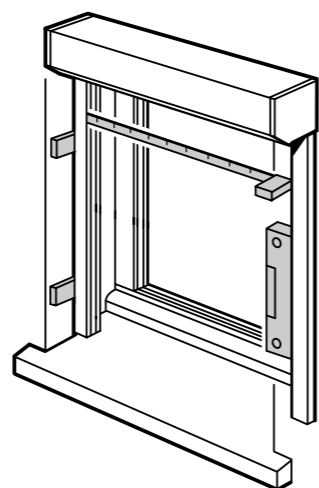


- 10** - Fixer la genouillère et le clip de manivelle par vis tête fraisée  $\varnothing 4$ .  
La longueur de la vis sera adaptée à la nature du support



- 11** - Réglage et finition.

- Vérifier le parallélisme.
- Bloquer les vis de fixation.
- Faire un essai de fonctionnement, et s'assurer que le fin de course bas du treuil est correctement réglé. (Dans le cas où le volet n'est pas équipé de verrou automatique).
- Afin de profiter pleinement des performances thermiques des produits et de satisfaire aux exigences de la classe 5 de perméabilité à l'air, réaliser un joint silicone périphérique (entre tableau et coulisses et autour du coffre).



### III CONSEILS D'ENTRETIEN

Le fabricant ne sera pas responsable des conséquences des dégradations résultant d'une mauvaise utilisation du volet roulant (exemple : ne pas faire fonctionner en période de gel), ou d'acte de malveillance.

Avant toute manœuvre, s'assurer qu'aucun objet ou obstacle ne vienne perturber le bon fonctionnement du volet roulant.

Un nettoyage annuel du volet roulant est nécessaire  
N'utiliser ni poudre abrasive, ni détergent, ni jet à haute pression.

#### - POUR LES PARTIES EN ALUMINIUM :

les laver à l'eau savonneuse, rincer, essuyer.

#### - POUR LES PARTIES EN PVC :

Les dépoussiérer régulièrement les laver à l'eau savonneuse, rincer, essuyer.

Quelques accessoires soumis à de fortes sollicitations, (cardan, sangle,...) doivent être considérés comme pièces d'usure et leur remplacement au cours de la vie du produit est normal.

D'autres accessoires peuvent être détériorés par des manœuvres brutales ou forcées (butées,...) et leur remplacement en temps utile évite les ennuis ultérieurs.

## VOLETS ROULANTS RÉNOVATION

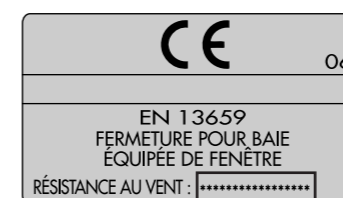
# MANOEUVRE TREUIL

### I PRÉAMBULE

- Prière de lire attentivement cette notice avant toute installation.
- Afin de satisfaire aux exigences de sécurité et de garantir un bon fonctionnement, le montage doit être effectué exclusivement par un installateur professionnel ou une personne compétente permettant une installation correcte et en toute sécurité.
- L'installateur doit veiller à ce que les parties traitant de l'utilisation et de l'entretien de la présente notice soient remises à l'utilisateur.

### I AVANT DE DÉBUTER LA POSE

- Vérifier que le volet correspond bien aux dimensions de la baie
- Composition du colis:
  - Caisson
  - Coulisses
  - Accessoires
    - Genouillère, tringle oscillante (TO),
    - Clip de TO

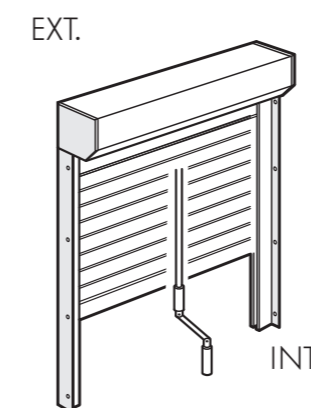
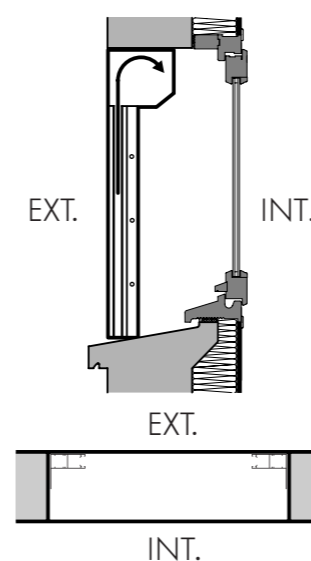


Voir marquage sur le produit

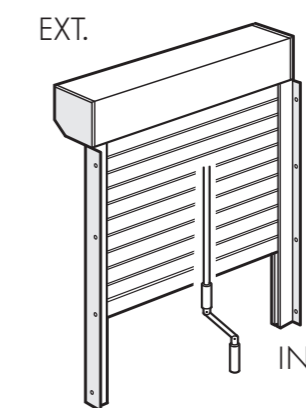
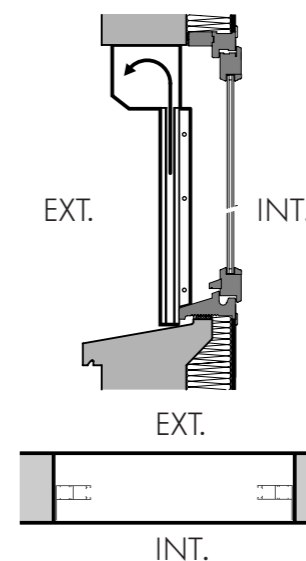
### II MONTAGE

- 1** - Identifier le type d'enroulement choisi, ainsi que le coté de manœuvre (le coté de manœuvre s'entend toujours vu de l'intérieur)

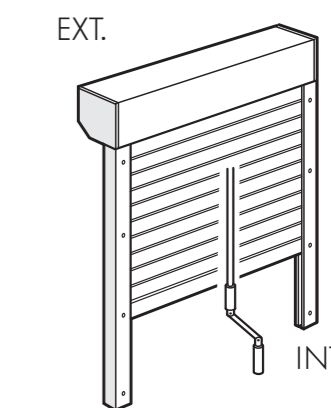
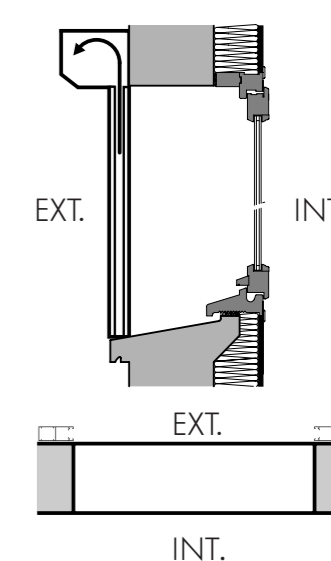
#### 1 - Enroulement intérieur



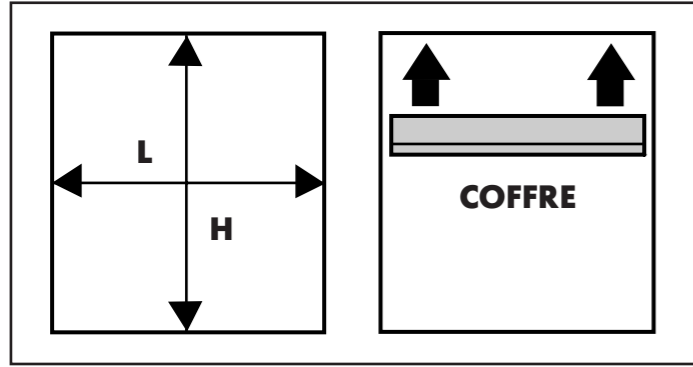
#### 2 - Enroulement extérieur



#### 3 - Pose en façade



2 - Vérifier les dimensions et s'assurer du libre passage du coffre en largeur en le présentant dans l'ouverture.



3 - Tracer et percer le trou de passage de la genouillère

Repérer le côté de la manoeuvre  
(Droite ou gauche vu de l'intérieur).

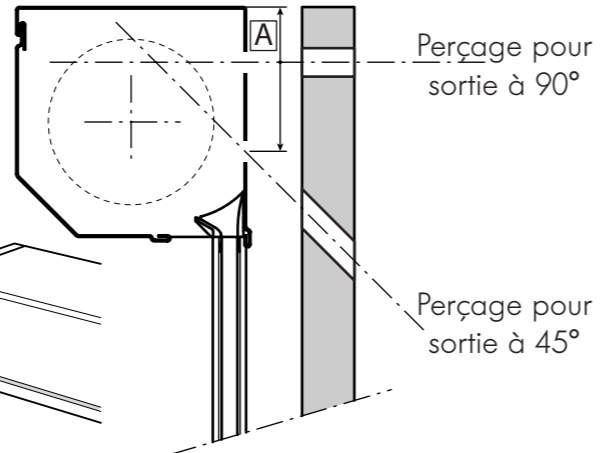


PAUMELLE

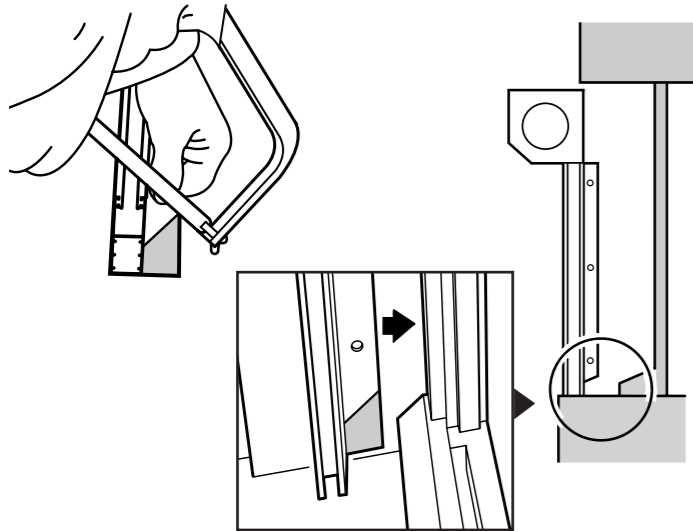
Tenir compte de la côte **A**  
relevé sur le caisson pour  
repérer le perçage de la  
manoeuvre.

A

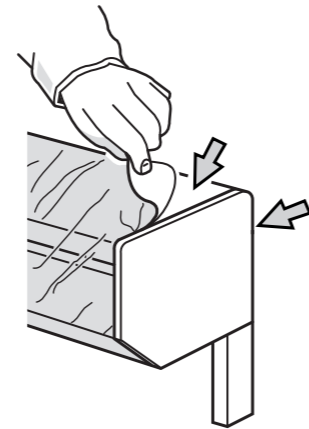
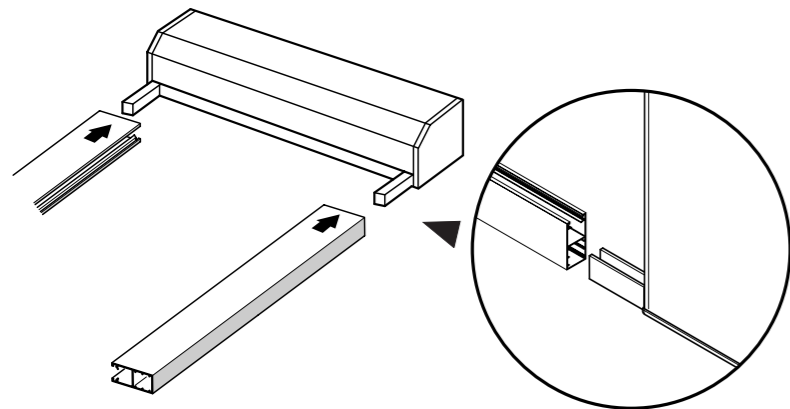
Perçer avec un foret de  $\varnothing 13$  mm de  
l'intérieur vers l'extérieur.



4 - Dans le cas 2, (enroulement extérieur) adapter si besoin les coulisses à la menuiserie.

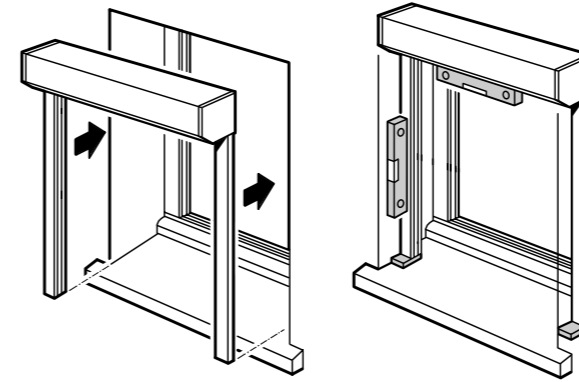


5 - Emboîter les coulisses dans les pattes du coffre.

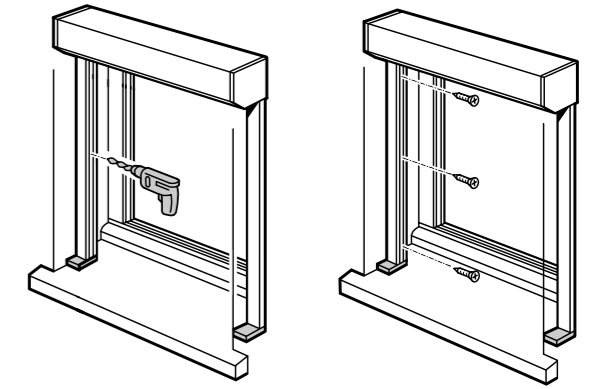


Ôter le film de protection du coffre.

6 - Mettre de niveau et caler l'ensemble.



7 - Fixer les coulisses avec les vis adéquates.



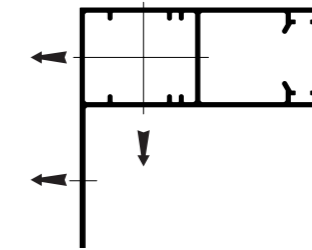
Contre percer avec un  
foret de  $\varnothing 6$  mm.

Serrer les vis sans  
les bloquer.

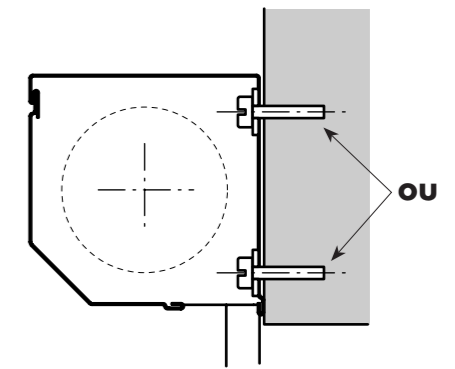
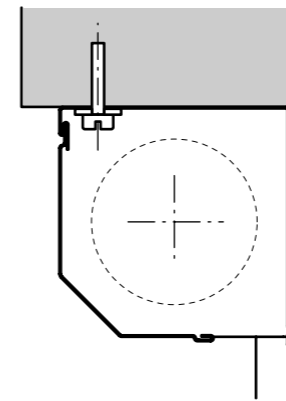
#### Vis de fixation préconisées

<b>Bois, alu, PVC</b>	TC 4 x 20
<b>Maçonnerie</b>	TC 4 x 32 + cheville $\varnothing 6$

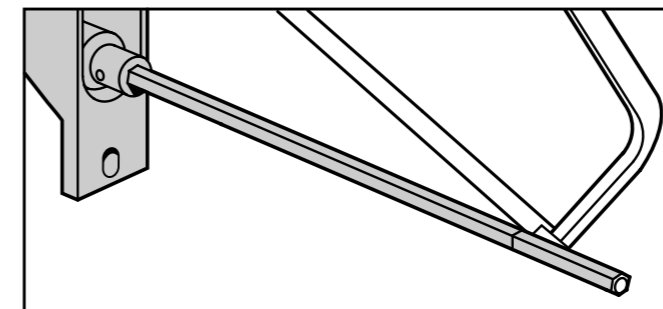
TC : Tête cylindrique



En fonction du comportement du caisson (affaissement en grande largeur), reprendre celui-ci, si nécessaire, à la maçonnerie avec les vis et rondelles adéquates selon les schémas ci-dessous.



8 - Ajuster la longueur de la tige de la genouillère de manière à ce qu'elle traverse le treuil.



9 - Engager la tige hexagonale dans le treuil.

